

**Преглед и промене XML-а шифарника који  
се користе при електронском фактурисању  
медицинско-техничких помагала**

**верзија 1.0.3**

---

## 0. САДРЖАЈ

---

0. Садржај .....	2
1. Преглед и промене општих шифарника електронске фактуре .....	3
2. Преглед и промене шифарника у подсистему “Drzava” електронске фактуре .....	4
3. Преглед и промене шифарника у подсистему “OOP” електронске фактуре .....	5
4. Преглед и промене шифарника у подсистему “UOrg” електронске фактуре .....	6
5. Преглед и промене шифарника у подсистему “Lekar” електронске фактуре .....	8
6. Преглед и промене шифарника у подсистему “MTP” електронске фактуре .....	10
7. Посебне напомене везане за формат података у XML-у шифарника .....	13
8. Пример .XML датотеке шифарника електронске фактуре.....	14

---

## 1. Преглед и промене општих шифарника електронске фактуре

---

Општи шифарници електронске фактуре медицинско-техничких помагала (слика 1) су:

- sМКВ
- ProveraNaloga

sМКВ				
	Column Name	Data Type	Length	Allow Nulls
🔑	ID_Dijagnoza	varchar(4)	4	<input type="checkbox"/>
	NazivD	nvarchar(80)	80	<input checked="" type="checkbox"/>
	NazivLatinski	nvarchar(80)	80	<input checked="" type="checkbox"/>
				<input type="checkbox"/>

ProveraNaloga				
	Column Name	Data Type	Length	Allow Nulls
🔑	ID_Provere	int	4	<input type="checkbox"/>
	NazivProvere	varchar(100)	100	<input type="checkbox"/>
	Maska	bigint	8	<input type="checkbox"/>
	Ukljuceno	bit	1	<input type="checkbox"/>
	RucnoOsporenje	bit	1	<input type="checkbox"/>
	IspisProvereCyr	nvarchar(128)	128	<input checked="" type="checkbox"/>
	IspisProvereLat	nvarchar(128)	128	<input checked="" type="checkbox"/>
				<input type="checkbox"/>

Слика 1. Општи шифарници електронске фактуре

У овом подсистему није било промена у односу на претходну верзију овог документа.

Преглед табела:

- табела sМКВ:
  - ID\_dijagnoza – јединствени идентификатор (природни примарни кључ) дијагнозе,
  - NazivD – назив дијагнозе,
  - NazivLatinski – латински назив дијагнозе.

Ова табела садржи податке о дијагнозама по МКБ-10 класификацији.

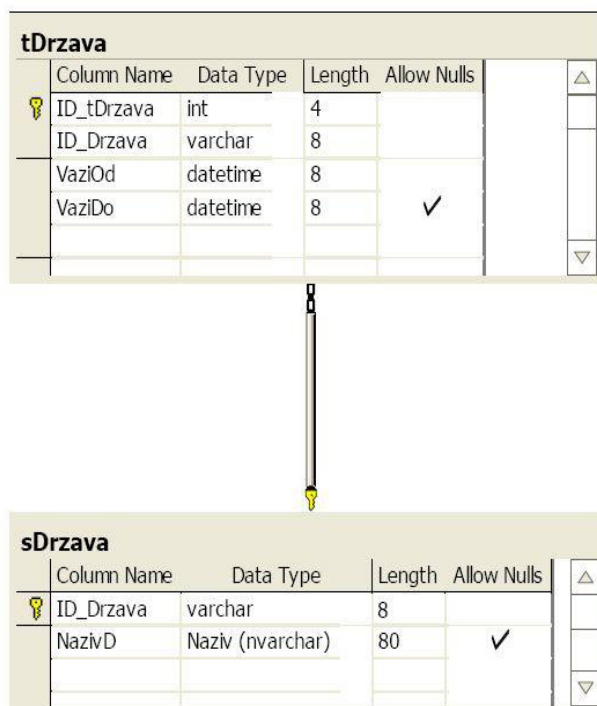
- табела ProveraNaloga:
  - ID\_Provere – јединствени идентификатор (примарни кључ) провере,
  - NazivProvere – назив провере,
  - Maska – вредност која се користи за генерисање неисправности налога,
  - Ukljuceno – да ли је провера активна (да ли се користи),
  - RucnoOsporenje – да ли је у питању ручно оспорење,
  - IspisProvereCyr – опис провере на ћирилицу,
  - IspisProvereLat – опис провере на латиници.

Вредности у овој табели дефинишу електронске и ручне провере рецепата.

## 2. Преглед и промене шифарника у подсистему “Drzava” електронске фактуре

Подсистем “Drzava” шифарника електронске фактуре медицинско-техничких помагала (слика 2) састоји се од следећих табела:

- sDrzava
- tDrzava



Слика 2. Подсистем “Drzava” шифарника електронске фактуре

У овом подсистему није било промена у односу на претходну верзију овог документа.

Преглед табела подсистема:

- табела sDrzava:
  - ID\_Drzava – јединствени идентификатор (природни примарни кључ) државе,
  - NazivD – назив државе.

Ова табела садржи основне податке о државама.

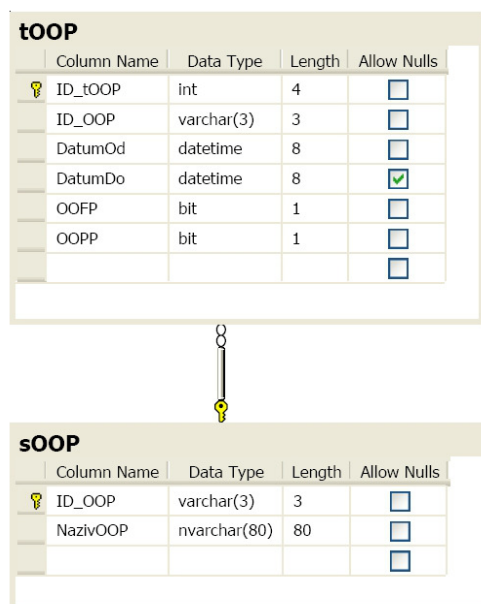
- табела tDrzava:
  - ID\_tDrzava – јединствени идентификатор (примарни кључ) промене државе,
  - ID\_Drzava – идентификатор државе за коју важи промена (страни кључ),
  - VaziOd – датум од којег је почела да важи промена,
  - VaziDo – датум до којег је важила промена.

Вредности у овој табели дефинишу промене статуса државе у одређеном временском периоду; индиректно садржи податке од државама са којима постоји активан Споразум о социјалном осигурању (који обухвата и здравствено осигурање).

### 3. Преглед и промене шифарника у подсистему “ООР” електронске фактуре

Подсистем “ООР” шифарника електронске фактуре медицинско-техничких помагала (слика 3) састоји се од следећих табела:

- sOOP
- tOOP



Слика 3. Подсистем “ООР” шифарника електронске фактуре

У овом подсистему није било промена у односу на претходну верзију овог документа.

Преглед табела подсистема:

- табела sOOP:
  - ID\_OOP – јединствени идентификатор (природни примарни кључ) основа ослобађања од партиципације,
  - NazivOOP – назив основа ослобађања од партиципације.

Ова табела садржи основе податке о основама ослобађања од партиципације.

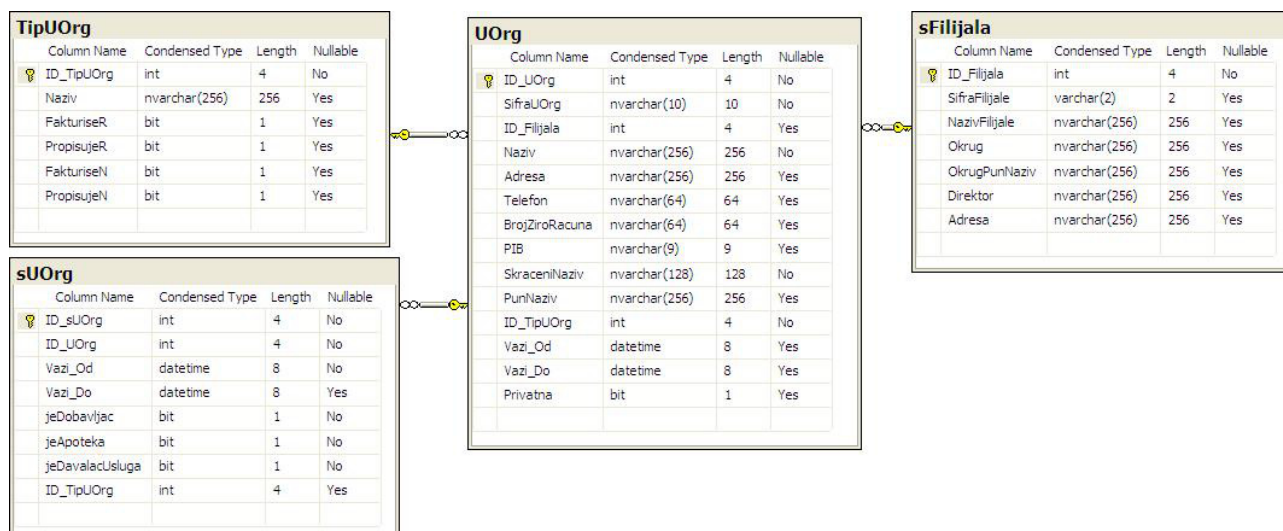
- табела tOOP:
  - ID\_tOOP – јединствени идентификатор (примарни кључ) промене ООП,
  - ID\_OOP – идентификатор ООП за који важи промена (страни кључ),
  - DatumOd – датум од којег важи промена ООП,
  - DatumDo – датум до којег је важила промена ООП,
  - OOPF – дефинише начин ослобађања од фиксне партиципације,
  - OOPP – дефинише начин ослобађања од процентуалне партиципације.

Ова табела садржи податке о временским променама основа ослобађања од партиципације.

## 4. Преглед и промене шифарника у подсистему “UOrg” електронске фактуре

Подсистем “UOrg” шифарника електронске фактуре медицинско-техничких помагала (слика 4) састоји се од следећих табела:

- TipUOrg
- sFilijala
- UOrg
- sUOrg



Слика 4. Подсистем “UOrg” шифарника електронске фактуре

Промене у овом подсистему огледају се у следећем:

- Табела sUOrg - нова табела
- Додата је колона Privatna у табела UOrg

Преглед табела подсистема:

- табела TipUOrg:
  - ID\_TipUOrg – јединствени идентификатор (примарни кључ) типа,
  - Naziv – назив типа,
  - FakturiseR – да ли установа овог типа може да фактурише рецепте,
  - PropisujeR – да ли установа овог типа може да прописује рецепте,
  - FakturiseN – да ли установа овог типа може да фактурише налоге за МТП,
  - PropisujeN – да ли установа овог типа може да прописује налоге за МТП.

Вредност у овој табели одређује тип установе.

- табела sFilijala:
  - ID\_filijala - јединствени идентификатор (примарни кључ) филијале,
  - SifraFilijale – шифра филијале,
  - NazivFilijale – назив филијале,
  - Okrug – назив округа којем филијала припада,
  - OkrugPunNaziv – пун назив округа којем филијала припада,

- Direktor – име и презиме директора филијале,
- Adresa – адреса филијале.

Ова табела садржи податке о филијалама у склопу РЗЗО.

- табела UOrg:
  - ID\_UOrg – јединствени идентификатор (примарни кључ) установе,
  - SifraUOrg – шифра, матични број, установе (уговорне организације),
  - ID\_Filijala – идентификатор филијале којој установа припада (страни кључ),
  - Naziv – назив установе,
  - Adresa – адреса установе,
  - Telefon – телефон установе,
  - BrojZiroRacuna – број жиро-рачуна установе,
  - PIB – порески идентификациони број установе,
  - SkraceniNaziv – скраћени назив установе,
  - PunNaziv – пун назив установе,
  - ID\_TipUOrg – идентификатор типа установе (страни кључ),
  - Vazi\_Od – датум од којег је установа постала активна у систему,
  - Vazi\_Do – датум до којег је установа била активна у систему,
  - Privatna – да ли је установа приватна.

Ова табела садржи податке о установама које се користе у систему. За уговорне организације као кориснике система најбитнија је веза назива установе (ова вредност се чита са рецепта или налога за МТП) и шифре-матичног броја установе (SifraUOrg – шаље се у електронској факури).

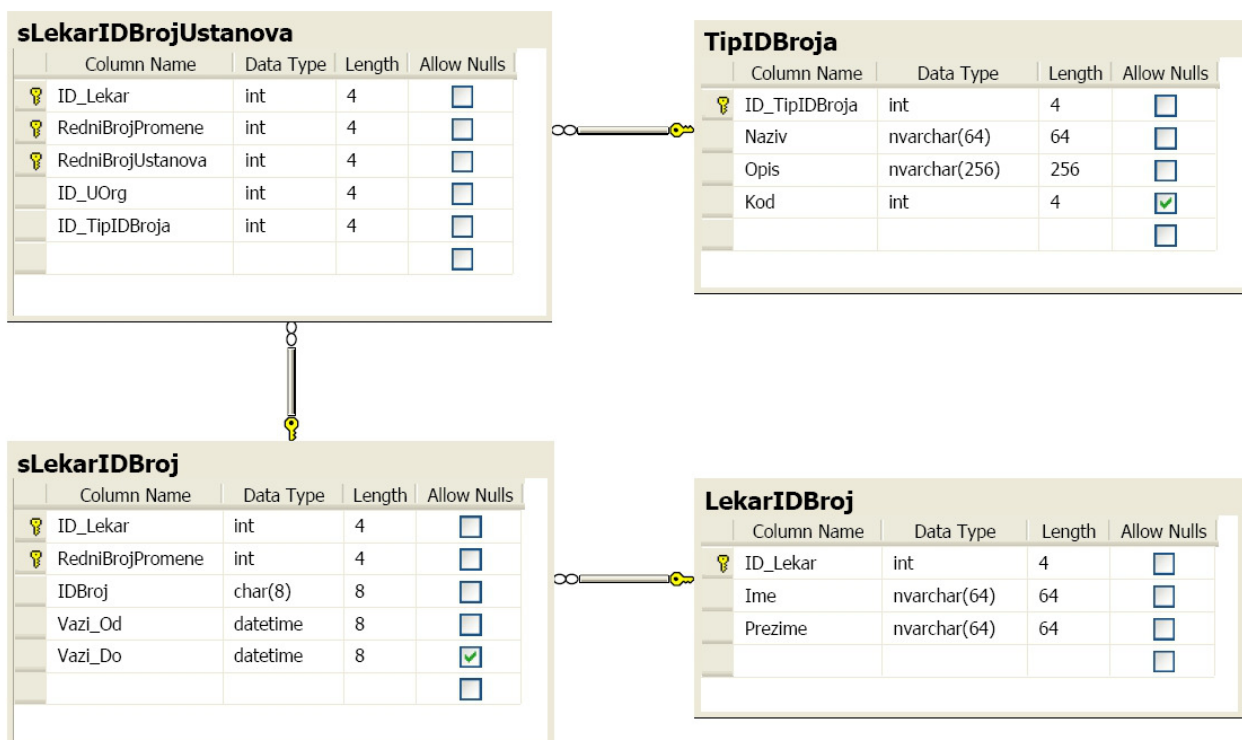
- Табела sUOrg - нова табела:
  - ID\_sTipUOrg – јединствени идентификатор (примарни кључ),
  - ID\_UOrg – идентификатор установе (страни кључ),
  - Vazi\_Od – датум од којег важи промена,
  - Vazi\_Do – датум до којег је важила промена,
  - jeDobavljas – да ли је установа добављач,
  - jaApoteka – да ли је установа апотека или у свом саставу има апотеку,
  - jeDavalacUsluga – да ли је установа давалац услуга,
  - ID\_TipUOrg – идентификатор типа установе.

Ова табела садржи промене сваке појединачне установе током времена.

## 5. Преглед и промене шифарника у подсистему “Lekar” електронске фактуре

Подсистем “Lekar” шифарника електронске фактуре медицинско-техничких помагала (слика 5) састоји се од следећих табела:

- TipIDBroja
- LekarIDBroj
- sLekarIDBroj
- sLekarIDBrojUstanova



Слика 5. Подсистем “Lekar” шифарника електронске фактуре

У овом подсистему није било промена у односу на претходну верзију овог документа.

Преглед табела подсистема:

- табела TipIDBroja:
  - ID\_TipIDBroja – јединствени идентификатор (примарни кључ) типа ИД броја,
  - Naziv – назив типа ИД броја,
  - Opis – опис типа ИД броја,
  - Kod – вредност овог поља користи се за дефинисање који типови ИД бројева лекара могу прописати које лекове; узима вредности из скупа  $2^{n-1}$ ,  $n \in \{1..32\}$ .

Табела TipIDBroja користи се за смештање податка о могућим типовима ИД броја лекара и подацима који ближе одређују ове типове, а у складу са Правилником о додели ИД броја.

- табела LekarIDBroj:
  - ID\_Lekar – јединствени идентификатор (примарни кључ) лекара,
  - Ime – име лекара,
  - Prezime – презиме лекара.



Ова табела садржи основне личне податке лекара и представља скраћену верзију табеле `Lekar` из претходне верзије шифарника електронске фактуре. Један лекар има само један ред у овој табели.

- табела `sLekarIDBroj`:
  - `ID_Lekar` – идентификатор лекара (страни кључ),
  - `RedniBrojPromene` – редни број промене,
  - `IDBroj` – ИД број лекара,
  - `Vazi_Od` – датум од којег промена почиње да важи,
  - `Vazi_Do` – датум до којег је промена важила.

Табела `sLekarIDBroj` садржи период важења конкретног ИД броја лекара и аналогна је табели `sLekar` из претходне верзије шифарника електронске фактуре. У једном периоду један лекар може имати један и само један ИД број.

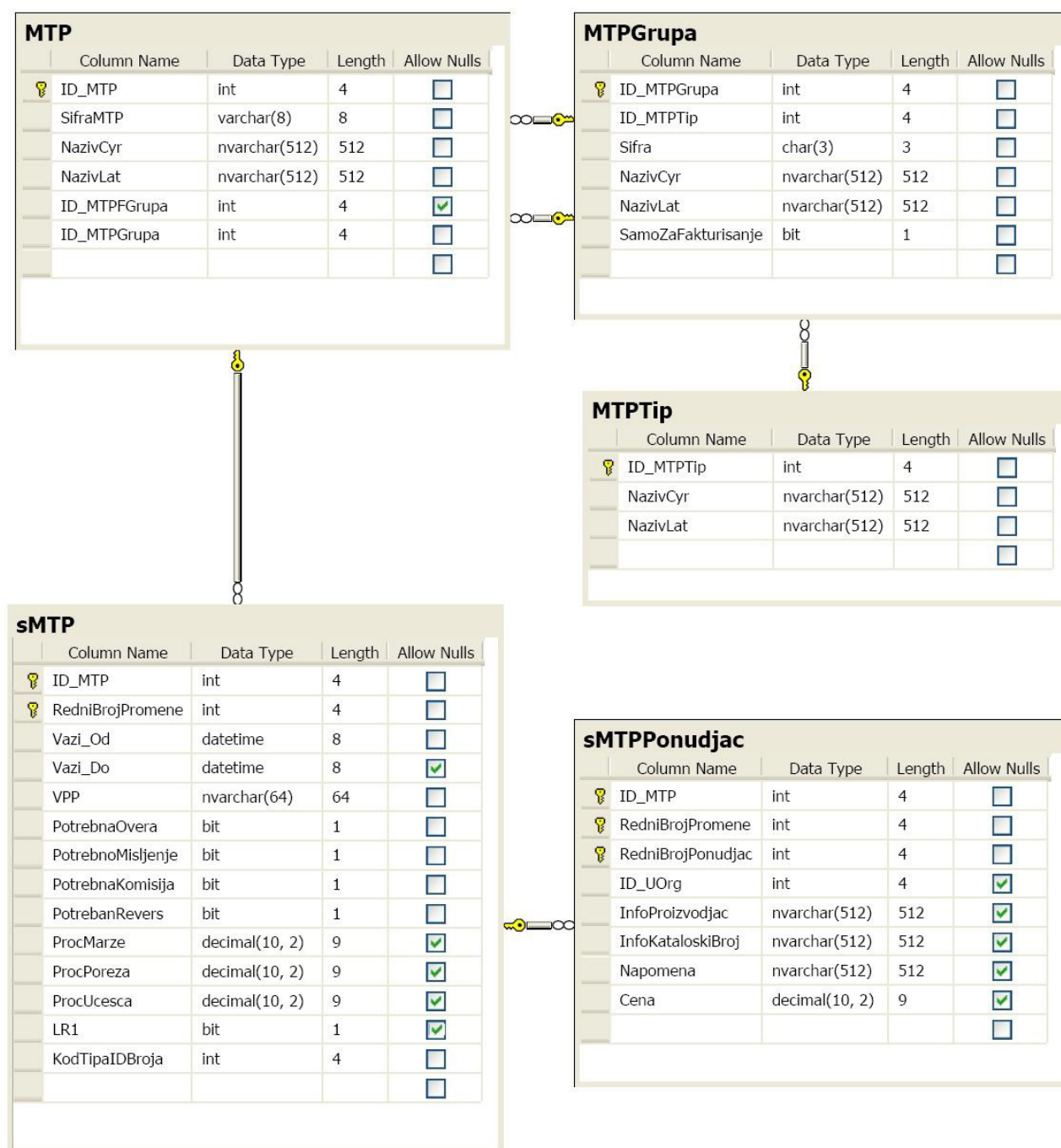
- табела `sLekarIDBrojUstanova`:
  - `ID_Lekar` – идентификатор лекара (страни кључ),
  - `RedniBrojPromene` – редни број промене (страни кључ),
  - `RedniBrojUstanova` – редни број који обезбеђује јединственост реда у овој табели,
  - `ID_UOrg` – идентификатор установе за коју важи промена (страни кључ),
  - `ID_TipIDBroja` – идентификатор типа ИД броја (страни кључ).

Ова табела везује ИД број лекара са конкретном установом и описује који тип ИД броја дати лекар има у тој здравственој установи (нпр. могуће је да један лекар има Тип I ИД броја и Тип II ИД броја у једном дому здравља; такође, лекар може да ради у више установа).

## 6. Преглед и промене шифарника у подсистему “МТР” електронске фактуре

Подсистем “МТР” шифарника електронске фактуре медицинско-техничких помагала (слика 6) састоји се од следећих табела:

- MTPTip
- MTPGrupa
- MTP
- sMTP
- sMTPPonudjac



Слика 6. Подсистем “МТР” шифарника електронске фактуре

У овом подсистему није било промена у односу на претходну верзију овог документа.

НАПОМЕНА: под медицинско-техничким помагалом (у даљем тексту МТП) сматрају се помагала, делови помагала и услуге сервисирања, поправке и замене помагала или дела помагала, који су предмет уговора између Републичког завода за здравствено осигурање и понуђача, а имају своју шифру у шифарнику медицинско-техничких помагала.

Преглед табела подсистема:

- табела МТПТip:
  - ID\_МТПТip – јединствени идентификатор (примарни кључ) типа МТП,
  - NazivCyr – назив типа МТП на ћириличном писму,
  - NazivLat – назив типа МТП на латиничном писму.

Ова табела садржи податке о могућим типовима, односно врстама помагала.

- табела МТПГрупа:
  - ID\_МТПГрупа – јединствени идентификатор (примарни кључ) групе МТП,
  - ID\_МТПТip – тип МТП којем помагала из дате групе припадају (страни кључ),
  - Sifra – шифра групе помагала,
  - NazivCyr – назив групе помагала на ћириличном писму,
  - NazivLat – назив групе помагала на латиничном писму,
  - SamoZaFakturisanje – да ли се група користи само за фактурисање.

Табела МТПГрупа користи се за дефинисање група помагала. МТП могу бити груписана природно (сви делови инвалидских колица припадају групи инвалидска колица) или фактурно (овим је дефинисано која помагала из различитих природних група могу бити прописана и фактурисана на једном налогу; нпр. на једном налогу могу бити прописани: рам за наочаре, лево стакло са мањом и десно стакло са већом диоптријом).

- табела МТП:
  - ID\_МТП – јединствени идентификатор (примарни кључ) МТП,
  - SifraМТП – шифра МТП,
  - NazivCyr – назив МТП на ћириличном писму,
  - NazivLat – назив МТП на латиничном писму,
  - ID\_МТПФГрупа – идентификатор фактурне групе којој МТП припада (страни кључ),
  - ID\_МТПГрупа – идентификатор групе којој МТП припада (страни кључ).

Табела МТП садржи основне податке о медицинско-техничким помагалима, као и податке о томе којој природној и/или фактурној групи МТП припада, односно да ли је и које одржавање дефинисано над датим помагалом или делом помагала.

- табела sМТП:
  - ID\_МТП – идентификатор МТП (страни кључ),
  - RedniBrojPromene – редни број промене података везаних за МТП,
  - Vazi\_Od – датум од којег промена почиње да важи,
  - Vazi\_Do – датум до којег је промена важила,

- VPP – шифра ВПП-а,
- PotrebnaOvera – дефинише да ли је за дато МТП потребна овера филијале,
- PotrebnoMisljenje – дефинише да ли је за дато МТП потребно мишљење лекара,
- PotrebnaKomisija – дефинише да ли је за дато МТП потребна оцена лекарске комисије,
- PotrebanRevers – дефинише да ли је за МТП потребан реверс,
- ProcMarze – проценат марже,
- ProcPoreza – проценат пореза,
- ProcUcesca – проценат учешћа,
- LR1 – дефинише да ли МТП може бити прописано на ЛР-1 обрасцу,
- KodTipaIDBroja – дефинише који типови ИД броја лекара могу прописати дато МТП; формира се као збир поља Kod из табеле TipaIDBroja (у збир улази само код типа ИД броја који може прописати дати лек).

Ова табела садржи податке о временским променама МТП и вредности које су независне од понуђача (уговорне организације), а важиле су у датом временском опсегу.

- табела sMTPPonudjac:
  - ID\_MTP – идентификатор МТП (страни кључ),
  - RedniBrojPromene – редни број промене (страни кључ),
  - RedniBrojPonudjac – редни број који обезбеђује јединственост реда у овој табели (део сложеног примарног кључа),
  - ID\_UOrg – идентификатор понуђача (уговорне организације) за коју важи промена (страни кључ),
  - InfoProizvodjac – информација о карактеристикама МТП везаним за произвођача,
  - InfoKataloskiBroj – информација о каталошком броју МТП,
  - Napomena – напомена,
  - Cena – максимална уговорена цена МТП за датог понуђача.

Табела sMTPPonudjac везује МТП са конкретним понуђачем (уговорном организацијом).

---

## 7. Посебне напомене везане за формат података у XML-у шифарника

---

Посебне напомене везане за формат података у шифарницима електронске фактуре:

Сви датуми су у формату *gggg-mm-dd* (без временске компоненте).

Децимални подаци (*Cena, ProcMarze, ProcPoreza, ProcUcesca,...*) су у формату **#0.00** односно, као делимитер за децимални део користити се тачка (.) и не користи се делимитер за хиљаде.

Подаци типа *Boolean*, тамо где се користе, узимају вредност из скупа *{true, false}*

---

## 8. Примери .XML датотека шифарника електронске фактуре

---

Примери .XML датотека шифарника електронске фактуре које можете наћи уз овај документ садрже податке из свих описаних подсистема, и то су датотеке “PrimerMKB.xml”, “PrimerProveraNaloga.xml”, “PrimerDrzava.xml”, “PrimerOOP.xml”, “PrimerLekarUOrg.xml” и “PrimerMTP.xml”.